



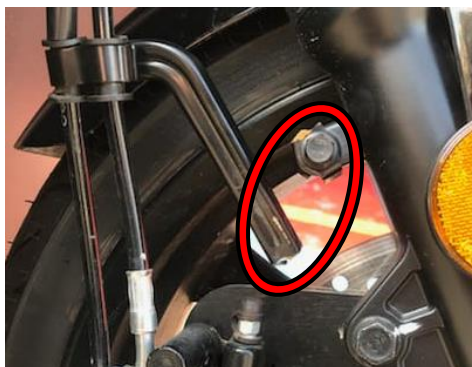
BRIDE DE FIXATION DURITES DE FREIN AVANT S01

Cher Collaborateur :

Cette circulaire informe sur une nouvelle référence de bride disponible pour la fixation des durites d'étrier de frein avant du modèle **S01**.

MOTIVATION

Après analyse des incidents rapportés par nos distributeurs concernant des ruptures de la bride métallique d'origine (maintenant décatalogué) :



et dans l'intérêt d'amélioration constant de nos produits, notre équipe R&D Silence a conçu une nouvelle bride plus courte, plus résistante, tout en améliorant le cheminement des durites de frein :

| ANCIENNE RÉFÉRENCE | NOUVELLE RÉFÉRENCE |
|---|--|
| S01-54101-00 | S01-54101-10 |
|  |  |

ATTENTION ! : A partir de la date de publication de cette Circulaire, les anciennes brides ne doivent plus être montées.

SUPPORT LOGISTIQUE

Si vous avez besoin d'aide supplémentaire, vous pouvez contacter notre équipe d'assistance via :

Téléphone: (+34) 933 722 966

Email: parts@silence.eco